

# ProLine 2 – bidirektionales Funksystem für Rollläden und Sonnenschutzanlagen



Wissen was läuft!  
Knowing what's up!

**ProLine 2**



# Mit bidirektionalem Funk immer auf der sicheren Seite!



Durch Drücken der Ab-Taste wird der Befehl zum Ausfahren der Markise an den Empfänger gesendet



Ein anderer Empfänger leitet das Funksignal an die Zieladresse weiter (Routing), falls der direkte Weg gestört ist



Empfang wird bestätigt, die Markise ausgefahren und eine Rückmeldung an den Handsender übertragen



Rückmeldung am Handsender ablesbar, dass der Befehl ausgeführt und die Markise ausgefahren wird

## ProLine 2 - das bidirektionale Funksystem „mit Köpfchen“

Rollläden, Markisen, Rollos und Jalousien lassen sich mit ProLine 2, dem neuen bidirektionalen Funksystem von elero, noch zuverlässiger, leistungsfähiger und transparenter steuern als mit unidirektionalen Funk-Standards. Kern der neuen Technologie (868 MHz) sind bidirektionale Funkempfänger (Transceiver), welche die Signale nicht nur empfangen, sondern auch bestätigen und weiterleiten können.

## Leistungsfähig, zuverlässig und extrem vielseitig!

Ein echtes Netzwerk-Routing sorgt dafür, dass Funksignale über einen Ersatzweg, d.h. einen anderen bidirektionalen Funkempfänger geleitet werden, falls der direkte Weg zum Antrieb z.B. durch reflektierende Wände oder Hindernisse gestört ist. Auf diese Weise sind bis zu fünf „Hops“ (Weiterleitungen) möglich.

## Innovative Technik verpackt in neuem Design!

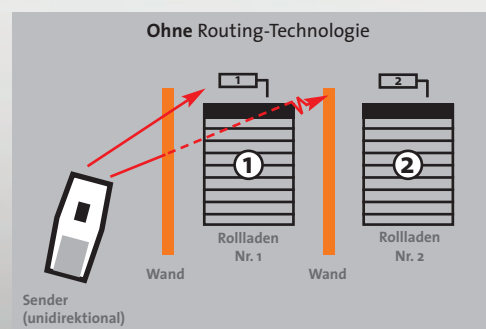
Zur Ansteuerung wurden vier neue Handsender in modernem, ergonomischem Design entwickelt: Die Handsender MonoTel 2, LumeroTel 2, VarioTel 2 und TempoTel 2 sind mit unidirektionalen elero-Funkprodukten kompatibel und können somit problemlos in vorhandene Funksysteme integriert werden. Einlernverfahren und Bedienung sind nahezu identisch wie bei den Vorgängermodellen. Unidirektionale Funkempfänger, Sensoren und Wandgeräte werden sukzessive auf das bidirektionale System umgestellt.

## Mehr Sicherheit und Transparenz für den Nutzer!

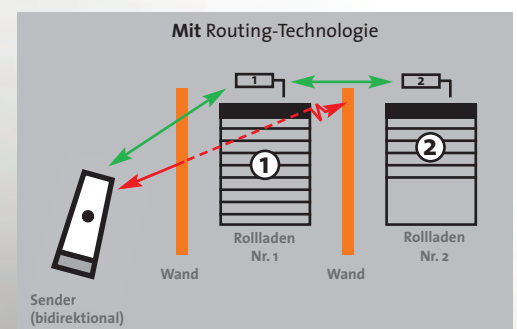
Ein weiterer entscheidender Vorteil gegenüber anderen Funksystemen ist die Tatsache, dass der Nutzer den Status der Signalverarbeitung direkt am Handsender ablesen kann. Sobald ein Befehl ausgeführt ist, erhält er eine Rückmeldung und weiß somit immer, was läuft.

## Bildhafte Darstellung der Routing-Technologie

**Ziel:** Rollladen Nr. 2 soll von einem anderen Raum aus geöffnet werden.



**Ergebnis:** Rollladen Nr. 2 wartet wegen Hindernissen und großer Distanz vergeblich.



**Ergebnis:** Bidirektionaler Funkempfänger Nr. 1 kann den Befehl an Empfänger Nr. 2 weiterleiten und den Rollladen öffnen.

# ProLine 2 – Neue Handsender für maximalen Bedienkomfort

## Mit ProLine 2 alles unter Kontrolle!

Jeder der vier neuen Handsender ist sowohl für Rollläden als auch für Sonnenschutzsysteme aller Art sowie ProLine-Heizungs- und Lichtsteuerungen einsetzbar. Bei der Entwicklung wurde besonderen Wert auf ein ansprechendes Design, eine ergonomische Form sowie eine einfache, intuitive Bedienung gelegt. Die Handsender werden standardmäßig mit einem magnetischen Wandhalter ausgeliefert und sind in den Farben reinweiß, silber und titangrau erhältlich. Mit dem MonoTel 2, LumeroTel 2, VarioTel 2 und TempoTel 2 wurde eine neue Handsendergeneration geschaffen, die zeitgemäße Steuerungslösungen für unterschiedlichste Anwendungsbereiche und Benutzerprofile möglich macht!



### MonoTel 2

- Ein-Kanal-Handsender
- Status-LED-Anzeige



### LumeroTel 2

- Ein-Kanal-Handsender
- Status-LED-Anzeige
- Select-Taste für Hand-/Auto-Umschaltung mit LED-Anzeige



### VarioTel 2

- Gruppen-Handsender
- 5 Einzelkanäle + 1 Zentralkanal
- Status-LED-Anzeige
- Select-Taste für Hand-/Auto-Kanal-Umschaltung mit LED-Anzeige
- Je Kanal Hand-/Auto-Funktion wählbar



### TempoTel 2

- Display-Handsender
- 10 Einzelkanäle, 2 Gruppenkanäle + 1 Zentralkanal
- Status-LED-Anzeige
- Select-Taste für Hand-/Auto-Umschaltung mit LED-Anzeige und Display-Klartext
- Beleuchtete Display-Menüführung
- Komfortable Bedienung und Kanalwahl per Joystick
- Mehrere Sprachen wählbar
- Astro- und Urlaubsprogramm
- Tages- und Wochenschaltprogramm

## Die wichtigsten technischen Eigenschaften:

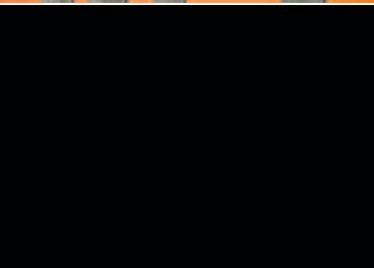
- Echtes Netzwerk-Routing für mehr Zuverlässigkeit und Leistungsfähigkeit
- Sichere Übertragung der Funksignale (bis zu 5 „Hops“)
- Automatische Telegramm-Wiederholungen
- Direkte Rückmeldung über den Status der Signalverarbeitung zum Handsender
- Volle Abwärtskompatibilität zu unidirektionalen elero-Funkprodukten
- Nutzung des lizenzfreien und störungssicheren Frequenzbands 868 MHz
- Keine Interferenzen mit DECT-, WLAN- und PMR-Systemen

## Vorteile für den Nutzer:

- Handsender und Wandhalter sind in ansprechendem Design und tollen Farben (reinweiß, silber, titangrau) erhältlich
- Einfache Bedienung, große Tasten und gute Ergonomie
- Mehr Sicherheit für Haus und Hof durch clevere, zuverlässige Technik
- Status der Signalverarbeitung direkt am Handsender ablesbar, was für hohe Transparenz sorgt
- Geringe Funkbelastung (max. 10 mW) durch kurze Funkübertragungen
- Standard-Batterien 2x LRO6 (AA) einsetzbar



# ProLine 2 - Handsender Innovation trifft Design



## Funktionsübersicht der ProLine 2 - Handsender

	MonoTel 2	LumeroTel 2	VarioTel 2	TempoTel 2
<b>Einsetzbar für:</b>				
Rollläden	●	●	●	●
Markisen / Rollos	●	●	●	●
Jalousien	●	●	●	●
Beleuchtung / Heizung	●	●	●	●
<b>Einsetzbar als:</b>				
Einzelgerät	●	●	●	●
Gruppengerät	●	●	●	●
Zentralgerät	●	●	●	●
<b>Funktionen:</b>				
Hand- / Auto-Umschaltung je Kanal		●	●	●
Auf-Stop-Ab-Tasten	●	●	●	●
Mehrere Kanäle wählbar			●	●
Astroprogramm mit einstellbarer Zeitverschiebung				●
Feste Schaltzeiten je Kanal einstellbar				●
Mehrere Sprachen wählbar				●
Zwischenposition	●	●	●	●
Lüftungsposition	●	●	●	●
Wendeposition / Tuchstraffung	●	●	●	●
Urlaubsprogramm				●
Automatische Sommer- / Winterzeitumstellung				●
Laufzeiteinstellung				●
<b>Neue Funktionen:</b>				
Rückmeldungsanzeige des Empfangs	●	●	●	●
Rückmeldungsanzeige einer Störung/Alarmsperre	●	●	●	●
Rückmeldungsanzeige des Status Auto/Manuell		●	●	●
Rückmeldungsanzeige der Position				●
Kanalweise Einstellung von Schaltzeiten				●
Menügeführte Navigation				●
Gruppenbildung über Menüführung				●
Kanalzuordnung nach Räumen / Gruppen mit Namensgebung				●
Kompatibilität zu unidirektionalen elero-Funkprodukten	●	●	●	●
Standardfarben: reinweiß, silber, titangrau	●	●	●	●
Magnet-Wandhalterung inklusive	●	●	●	●
Standard-Batterien 2 x LRO6 (AA) inklusive	●	●	●	●

Besuchen Sie uns auf unserer Homepage! Dort zeigen wir Ihnen die Vorteile des bidirektionalen Funks anhand einer leicht verständlichen 3D- Animation.

Ihr elero-Fachbetrieb:

# LAMEX AG

Trockenloostr. 45  
CH- 8105 Regensdorf  
www.lamex.ch

Tel. 044 841 01 54  
Fax 044 841 01 65  
info@lamex.ch

MWST 624 193