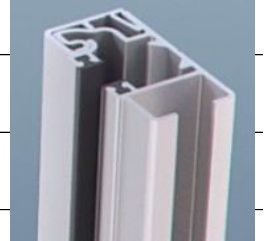


Click-System (Selbsttragendes System)

>>Video siehe www.lamex.ch >Rubrik "Info"

Vorteile

- Click-System = Einzel-Führungen Click mit zu öffnenden Seiten um Storenmontage zu erleichtern
>>Click-Werkzeug verwenden zum Öffnen und Schliessen der Click-Führungen
- Selbsttragendes System auf breiten, stabilen Click-Führungen (20x40mm) mit langjährig bewährtem Keder (wie bei allen LAMEX-Führungen)
- Stabile Click-Konsolen (links/rechts) zum Aufstecken
- Storenmass gleich wie Standard-System (keine Spezialmasse)
- Ein-Mann-Montage möglich
- Führungen können vorab (ohne Lamellenstoren) montiert werden
- Einfacher Behängersatz möglich (ohne Demontage der Führungen und Oberschiene)
- Getriebe-Mass auch im Bereich der Konsole möglich



Bestellmasse

bk (Breite Konstruktion) = Mass Hinterkant Führungen

hk (Höhe Konstruktion) = Mass Oberkant Oberschiene bis Unterkant Unterschiene bei geschlossenem Storen (inkl. Haken bei LX)

Bitte beachten:

- >> Click-Konsole (inkl. Oberschienenenträger) benötigt 15mm Platz oberhalb Oberschiene
- >> Fensterbank-Neigung berücksichtigen (breite Führungen!)
- >> Click-Führungs-Abschluss zwingend bei frei hängenden Führungen!



Grenzmasse

bk bis 2500mm: 2 Oberschienen-Träger pro Storen

bk über 2500mm: 4 Oberschienen-Träger pro Storen

- Muss in der Mitte abgestützt werden
oder
- Oberschienen-Verstärkung (Art-Nr. 402500) verwenden

Getriebe im Lamellenbereich: ACHTUNG Oberschiene ist geschwächt!
>Muss abgestützt werden

Getriebe-Mass: max. +110mm möglich

Click-System

Lieferumfang

- Lamellenstoren: Behang lose (Kugelkupplungen nicht eingehängt)

- 1 Paar Einzel-Führungen Click (links/rechts)



- 1 Paar Click-Konsolen (links/rechts)



- Oberschienen-Träger automatisch mit Schrauben M6x10

>bk bis 2500mm = 2 Oberschienen-Träger automatisch pro Storen

>bk über 2500mm = 4 Oberschienen-Träger automatisch pro Storen



- Option: Führungs-Unterlagen STS/Click (grau oder schwarz)

- Option: Führungs-Halter Rundprofil STS/Click



- Option: Verbindungsstück STS/Click

Zum Verbinden von zwei Click Einzelführungen zu einer Doppel-Führung



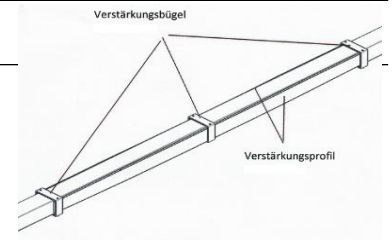
- Option: Click-Führungs-Abschluss (zwingend bei frei hängenden Führungen)



- Option: Click-Werkzeug



- Option: Oberschienen-Verstärkung für Selbsttrage-Systeme



Montageanleitung (Click-Werkzeug bereit halten)

Click-Konsolen und Oberschienen-Träger mit Schraube M6x10 verbinden.

1. Konsolen auf Click-Führungen stecken (links/rechts)
>Wenn Storen frei hängend, dann zwingend Click-Führungs-Abschluss montieren!
>Konsole nur sichern, wenn Sturz oben offen (Schraube nicht im Lieferumfang)

Click-Führungen (links/rechts) mittig zu Sturz (senkrecht!) montieren,

2. Nut nach innen (gegen Fenster)
>Kontrollmessung: bk -40mm (zwischen geschlossenen Führungen). Wenn mehr, dann unterlegen.

3. Oberschiene in Konsole einhängen, seitlich ausrichten und sichern

4. Click-Führungen öffnen (mit Click-Werkzeug >auf korrekte Anwendung achten!)

5. Lamellenbehang schräg (diagonal) mit Führungs-Bolzen in die Führungen einführen

6. Lamellenbehang nach links ziehen und linke Click-Führung von Hand schliessen
Dann Behang nach rechts ziehen und rechte Click-Führung von Hand schliessen

7. Mit Click-Werkzeug über die ganze Höhe die Click-Führungen von oben nach unten schliessen

8. Kugelkupplungen einhängen: Zuerst äussere, dann innere Kugelkupplungen an Kugelschnur einhängen

Danach Lamellenstoren fertig montieren und Schlusskontrolle wie üblich

>>Video siehe www.lamex.ch >Rubrik "Info"