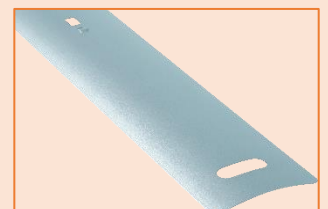
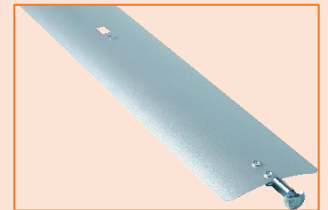


Raffstoren F50

aus CH-Produktion mit 100% Solarstrom

Flach-Lamellenstoren aus Aluminium für Aussen- oder Innenmontage

- Lamellen bombiert (nicht gebördelt)
- Lamellenbreite 50mm
- Glattlackierung
- Standardfarben (gemäss separater Farbliste)
- Senken der Storen in geschlossener, **heben in offener Lamellenstellung**
- Stufenlose Lichtregulierung in jeder Position
- Robuste UV-stabile Aufzugbänder **8mm** aus Polyester
- Leiterkordeln aus Polyester
- **Lasche zur Sicherung der Leiterkordel**
- Lochstanzung nicht gebördelt
- Bruch sichere und wetterbeständige Kugelkupplungen aus rostfreiem Stahl
- Verzinkte Oberschiene, nach unten offen (schützt Getriebe, Motor und Wendevorrichtungen vor Schmutz)



Aussenmontage

- Lamellen mit **Führungsbolzen aus Metall** (wechselseitig jede 5. und 6. Lamelle)
- Mit Führungsschienen
 - Optional mit Seilführung (BK = Lamellenlänge)

Innenmontage (frei hängend)

- Lamellen ohne Führungsbolzen (BK = Lamellenlänge)
- Ohne Führungsschienen

Lieferumfang

Storen komplett zusammengebaut in Standardausführung LAMEX:

- Getriebe, Wendelager und Endanschlag in Oberschiene
- Unterschiene Alu farblos anod. beidseitig geführt mit Endkappe
- Kurbel mit Alu-Griff weiss oder grau, Kunststoff-Platte nach Wahl, Vierkant 8mm und Klemm-Kurbelhalter
- Führungsschienen Alu farblos anod. mit Geräuschkämpfungskeder und Standardlochung oder Seilführung
- Oberschienenenträger nach Wahl

→ Motorantrieb mit Aufpreis

Technische Daten

Typ **F50** Lamellenbreite ca. 50mm

- für **Nischentiefe min. 100mm**

Sturzhöhen

| Lichthöhe (mm) | minimale Sturzhöhe (mm) | |
|----------------|-------------------------|-------------------------------|
| bis 1250 | 120 | } Vorbehalt Lichteinfall oben |
| bis 1500 | 125 | |
| bis 1750 | 130 | |
| bis 2000 | 135 | |
| bis 2250 | 140 | |
| bis 2500 | 150 | |
| bis 2750 | 160 | |
| <hr/> | | |
| bis 3000 | 170 | |
| bis 3250 | 180 | |
| bis 3500 | 185 | |
| bis 3750 | 190 | |
| bis 4000 | 200 | |

>Mit Blenden oder Selbsttragesysteme +20mm (Click, STS oder STS-Mini)

Konstruktionsmasse

Breite Konstruktion (bk)

- min. 400mm bei Kurbelantrieb
- min. 600mm bei Motorantrieb oder Getriebe im Lamellenbereich
- max. 4000mm
> bei exponierten Fassaden reduzieren!!

Höhe Konstruktion (hk)

- min. 400mm
- max. 4000mm

Flächen

- max. 8.0m² für Einzelstoren oder gekuppelte Anlagen mit Kurbelantrieb
- max. 24.0m² für gekuppelte Anlagen mit Motorantrieb

Gekuppelte Anlagen

- max. 4 Storen bei Kurbelantrieb (sofern Antrieb in Mitte!)
- max. 5 Storen bei Motorantrieb (sofern Antrieb in Mitte!)

Weitere Infos siehe www.lamex.ch

Ihr Fachgeschäft: