

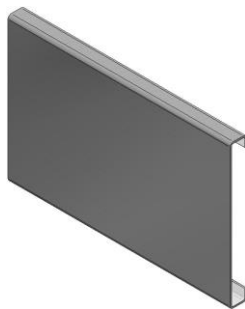
Blenden (Abdeckungen)

- Aluminiumblech Stärke 1.5mm für alle Typen. Winkel oder Flachbleche auch in Blechstärke 2mm, 3mm oder 4mm erhältlich
- Max. Länge (am Stück) 3000mm. Längen über 3000mm werden symmetrisch geteilt und pro Blende ca. 3mm abgezogen (Verbindung durch Stossblech)
- Andere Blenden als Standard LAMEX nur auf Anfrage mit vermasster Zeichnung

Typ 1

Gerade Blende

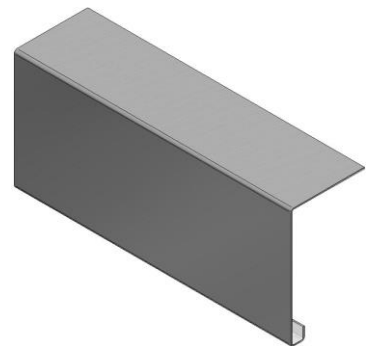
mit Umbug unten und oben für Montage in Leibung



Typ 6

Sturzverlängerung

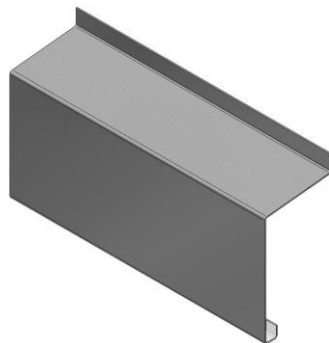
mit Umbug unten für Montage unter Sturz



Typ 8

Storenkasten

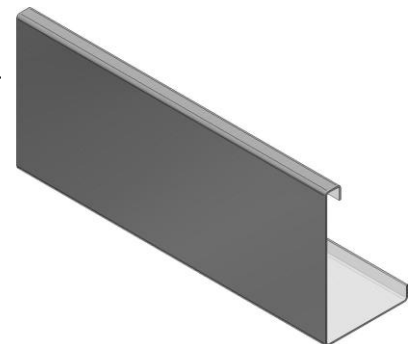
mit Umbug unten für aufgesetzte Montage



Typ 5

Blende mit unterer Abdeckung

mit Umbug oben



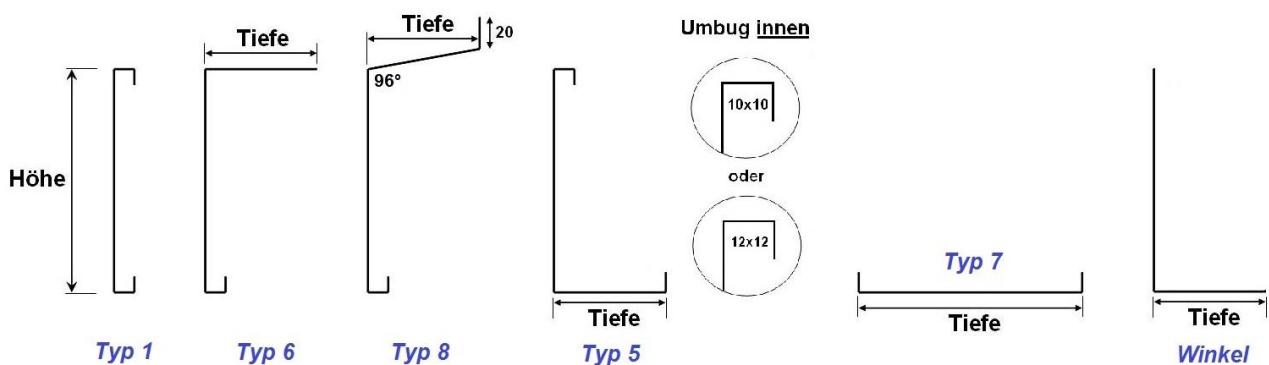
Typ 7

Untere Abdeckung (Untersicht)



Winkel

z.B. seitliche Abschottung anstelle von Führungshalter



> Massaufnahme von innen gesehen

Optionen

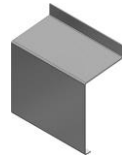
zu Typ 1

zu Typ 6

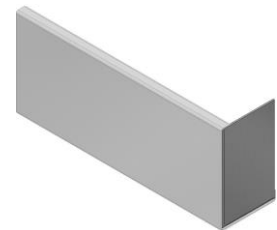
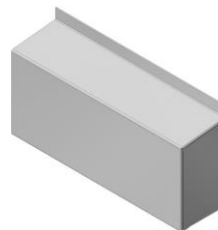
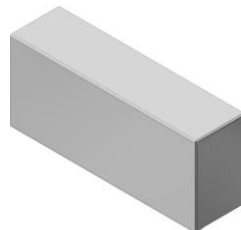
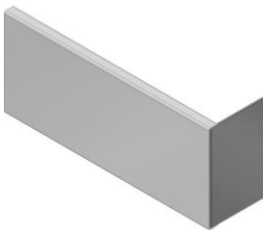
zu Typ 8

zu Typ 5

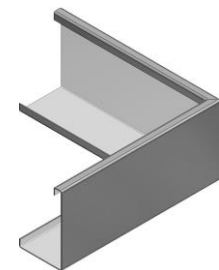
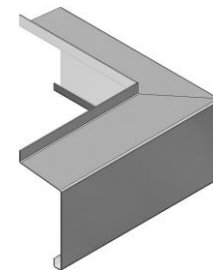
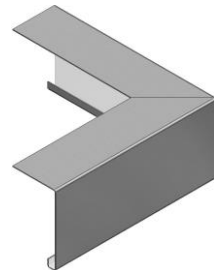
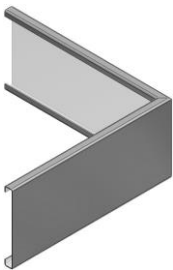
Stossblech (bei Blenden über 3000mm als Verbindung)



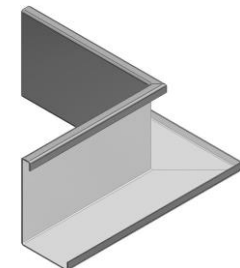
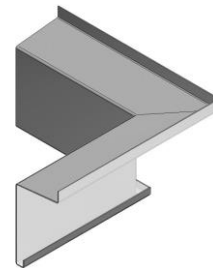
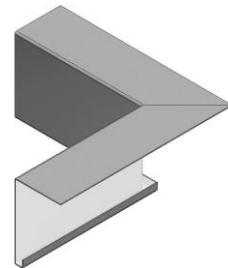
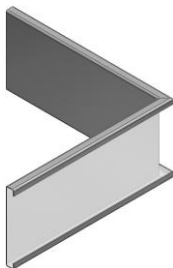
Blende mit Seitenteil



Blende mit Ausseneck (Farbseite aussen)



Blende mit Inneneck (Farbseite innen)



Ihr Fachgeschäft

Technische Zeichnungen in PDF, DWG und DXF siehe:
www.lamex.ch >Info >Techn. Zeichnungen