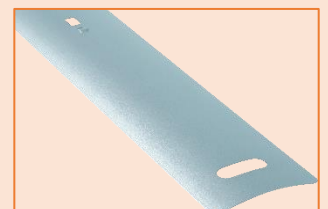
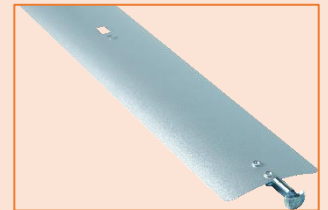


## Raffstoren F50

aus CH-Produktion mit 100% Solarstrom

### Flach-Lamellenstoren aus Aluminium für Aussen- oder Innenmontage

- Lamellen bombiert (nicht gebördelt)
- Lamellenbreite 50mm
- Glattlackierung
- Standardfarben (gemäss separater Farbliste)
- Senken der Storen in geschlossener, **heben in offener Lamellenstellung**
- Stufenlose Lichtregulierung in jeder Position
- Robuste UV-stabile Aufzugbänder **8mm** aus Polyester
- Leiterkordeln aus Polyester
- **Lasche zur Sicherung der Leiterkordel**
- Lochstanzung nicht gebördelt
- Bruch sichere und wetterbeständige Kugelkupplungen aus rostfreiem Stahl
- Verzinkte Oberschiene, nach unten offen (schützt Getriebe, Motor und Wendevorrichtungen vor Schmutz)



### Aussenmontage

- Lamellen mit **Führungsbolzen aus Metall** (wechselseitig jede 5. und 6. Lamelle)
- Mit Führungsschienen
  - Optional mit Seilführung (BK = Lamellenlänge)

### Innenmontage (frei hängend)

- Lamellen ohne Führungsbolzen (BK = Lamellenlänge)
- Ohne Führungsschienen

### Lieferumfang

Storen komplett zusammengebaut in Standardausführung LAMEX:

- Getriebe, Wendelager und Endanschlag in Oberschiene
- Unterschiene Alu farblos anod. beidseitig geführt mit Endkappe
- Kurbel mit Alu-Griff weiss oder grau, Kunststoff-Platte nach Wahl, Vierkant 8mm und Klemm-Kurbelhalter
- Führungsschienen Alu farblos anod. mit Geräuschkämpfungskeder und Standardlochung oder Seilführung
- Oberschienenenträger nach Wahl

→ Motorantrieb mit Aufpreis

# Technische Daten

Typ **F50** Lamellenbreite ca. 50mm

- für **Nischentiefe min. 100mm**

## Sturzhöhen

Lichthöhe (mm)	minimale Sturzhöhe (mm)	
bis 1250	120	} Vorbehalt Lichteinfall oben
bis 1500	125	
bis 1750	130	
bis 2000	135	
bis 2250	140	
bis 2500	150	
bis 2750	160	
<hr/>		
bis 3000	170	
bis 3250	180	
bis 3500	185	
bis 3750	190	
bis 4000	200	

>Mit Blenden oder

Selbsttragesysteme +20mm (Click, STS oder STS-Mini)

## Konstruktionsmasse

### Breite Konstruktion (bk)

- min. 400mm bei Kurbelantrieb
- min. 600mm bei Motorantrieb oder Getriebe im Lamellenbereich
- max. 4000mm  
> bei exponierten Fassaden reduzieren!!

### Höhe Konstruktion (hk)

- min. 400mm
- max. 4000mm

### Flächen

- max. 8.0m<sup>2</sup> für Einzelstoren oder gekuppelte Anlagen mit Kurbelantrieb
- max. 24.0m<sup>2</sup> für gekuppelte Anlagen mit Motorantrieb

### Gekuppelte Anlagen

- max. 4 Storen bei Kurbelantrieb (sofern Antrieb in Mitte!)
- max. 5 Storen bei Motorantrieb (sofern Antrieb in Mitte!)

Technische Zeichnungen in PDF, DWG und DXF siehe:  
[www.lamex.ch](http://www.lamex.ch) >Info >Techn. Zeichnungen

Ihr Fachgeschäft: