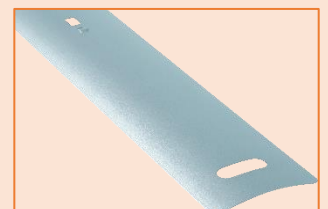
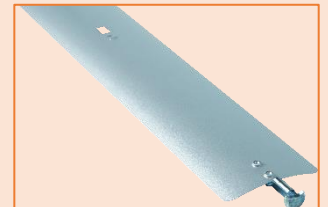


Raffstoren F50

aus CH-Produktion mit 100% Solarstrom

Flach-Lamellenstoren aus Aluminium für Aussen- oder Innenmontage

- Lamellen bombiert (nicht gebördelt)
- Lamellenbreite 50mm
- Glattlackierung
- Standardfarben (gemäss separater Farbliste)
- Senken der Storen in geschlossener, **heben in offener Lamellenstellung**
- Stufenlose Lichtregulierung in jeder Position
- Robuste UV-stabile Aufzugbänder **8mm** aus Polyester
- Leiterkordeln aus Polyester
- **Lasche zur Sicherung der Leiterkordel**
- Lochstanzung nicht gebördelt
- Bruch sichere und wetterbeständige Kugelkupplungen aus rostfreiem Stahl
- Verzinkte Oberschiene, nach unten offen (schützt Getriebe, Motor und Wendevorrichtungen vor Schmutz)



Aussenmontage

- Lamellen mit **Führungsbolzen aus Metall** (wechselseitig jede 5. und 6. Lamelle)
- Mit Führungsschienen
 - Optional mit Seilführung (BK = Lamellenlänge)

Innenmontage (frei hängend)

- Lamellen ohne Führungsbolzen (BK = Lamellenlänge)
- Ohne Führungsschienen

Lieferumfang

Storen komplett zusammengebaut in Standardausführung LAMEX:

- Getriebe, Wendelager und Endanschlag in Oberschiene
- Unterschiene Alu farblos anod. beidseitig geführt mit Endkappe
- Kurbel mit Alu-Griff weiss oder grau, Kunststoff-Platte nach Wahl, Vierkant 8mm und Klemm-Kurbelhalter
- Führungsschienen Alu farblos anod. mit Geräuschkämpfungskeder und Standardlochung oder Seilführung
- Oberschienenenträger nach Wahl

→ Motorantrieb mit Aufpreis

Technische Daten

Typ **F50** Lamellenbreite ca. 50mm

- für **Nischentiefe min. 100mm**

Sturzhöhen

Lichthöhe (mm)	minimale Sturzhöhe (mm)	
bis 1250	120	} Vorbehalt Lichteinfall oben
bis 1500	125	
bis 1750	130	
bis 2000	135	
bis 2250	140	
bis 2500	150	
bis 2750	160	
<hr/>		
bis 3000	170	
bis 3250	180	
bis 3500	185	
bis 3750	190	
bis 4000	200	

>Mit Blenden oder

Selbsttragesysteme +20mm (Click, STS oder STS-Mini)

Konstruktionsmasse

Breite Konstruktion (bk)

- min. 400mm bei Kurbelantrieb
- min. 600mm bei Motorantrieb oder Getriebe im Lamellenbereich
- max. 4000mm
> bei exponierten Fassaden reduzieren!!

Höhe Konstruktion (hk)

- min. 400mm
- max. 4000mm

Flächen

- max. 8.0m² für Einzelstoren oder gekuppelte Anlagen mit Kurbelantrieb
- max. 24.0m² für gekuppelte Anlagen mit Motorantrieb

Gekuppelte Anlagen

- max. 4 Storen bei Kurbelantrieb (sofern Antrieb in Mitte!)
- max. 5 Storen bei Motorantrieb (sofern Antrieb in Mitte!)

Technische Zeichnungen in PDF, DWG und DXF siehe:
www.lamex.ch >Info >Techn. Zeichnungen

Ihr Fachgeschäft: